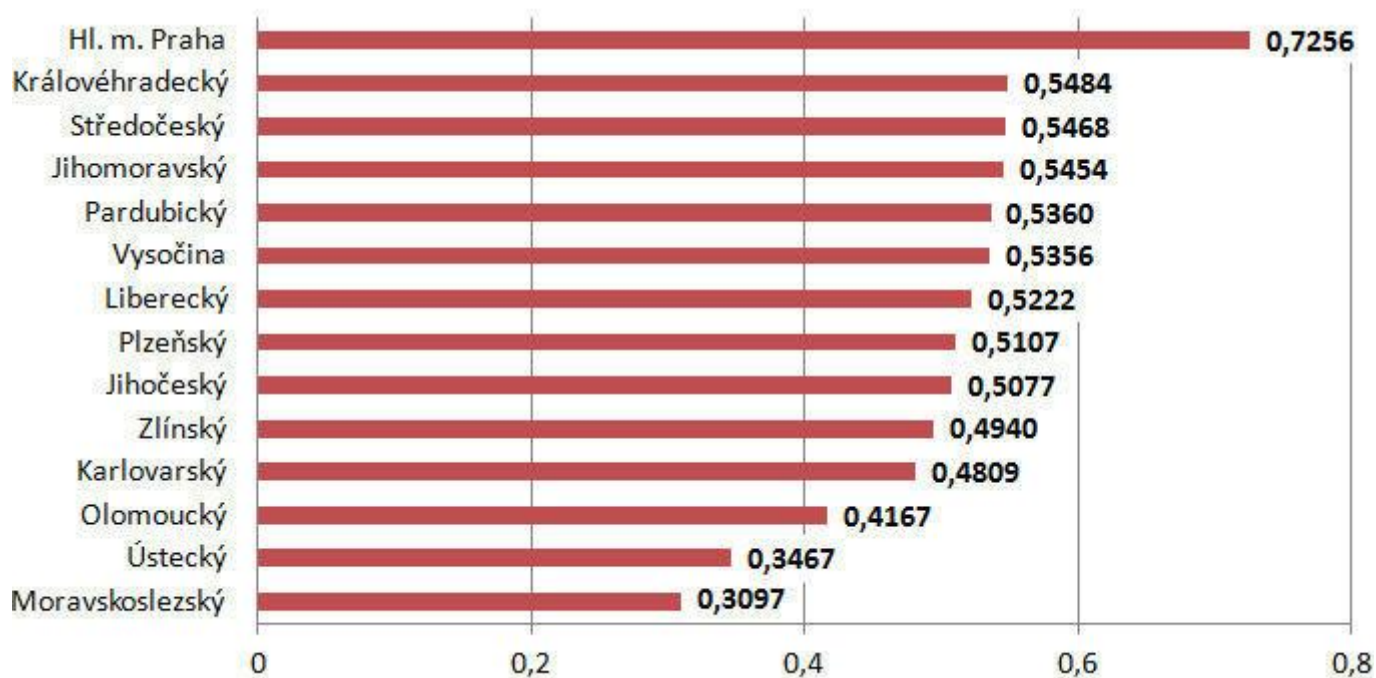


Žebříček krajů podle kvality života

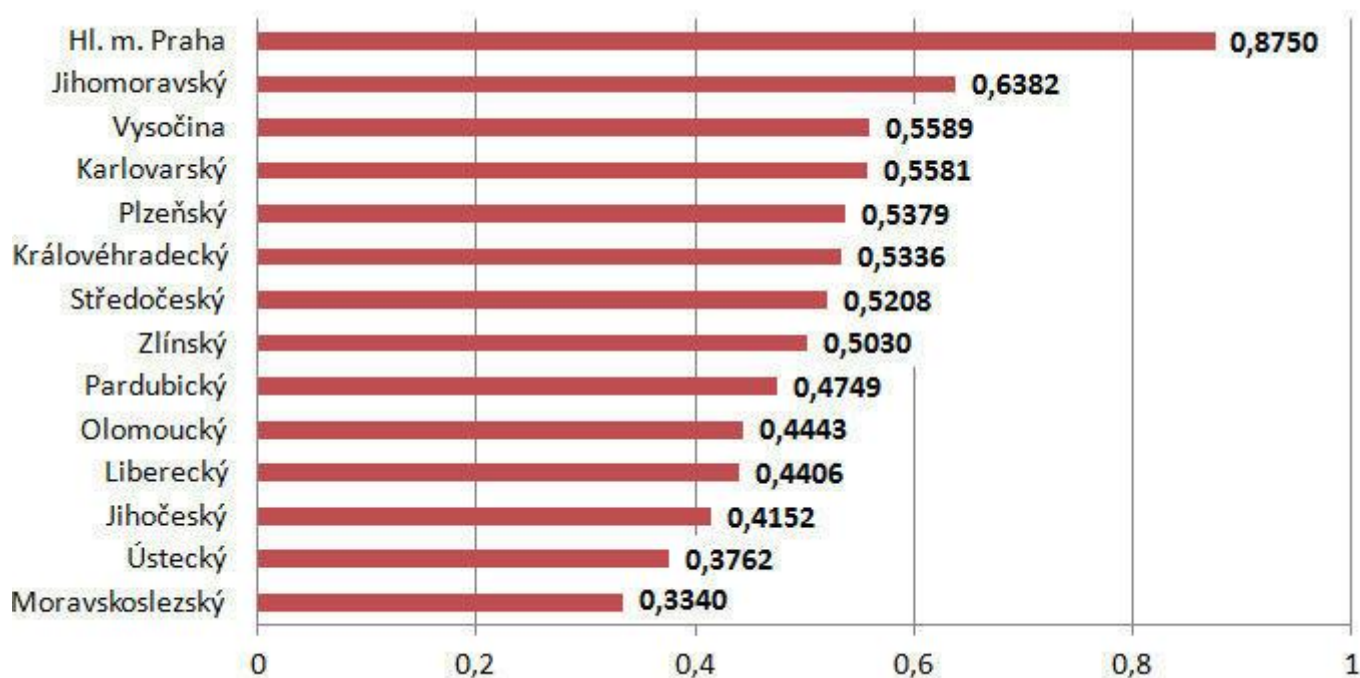
Nejvyšší kvalitou života se podle analýzy Aktuálně.cz mohou chlubit Pražané. Za první místo v žebříčku vděčí hlavně své vynikající ekonomické situaci - hrubý domácí produkt na obyvatele je výrazně vyšší než v ostatních krajích, totéž platí i pro mzdy. Dlouhodobě nezaměstnaných je tu naopak nejméně v republice. Pražané se zároveň dožijí delšího věku, jsou při práci méně nemocní, mají dostupnější lékařskou péči a hrozí jim méně dopravních nehod. Stejný výsledek přinesl i průzkum agentury Databank nebo studie „Mastercard česká centra rozvoje“ z roku 2013.



Předpoklady pro zdravý a dlouhý život (první skupina kritérií)

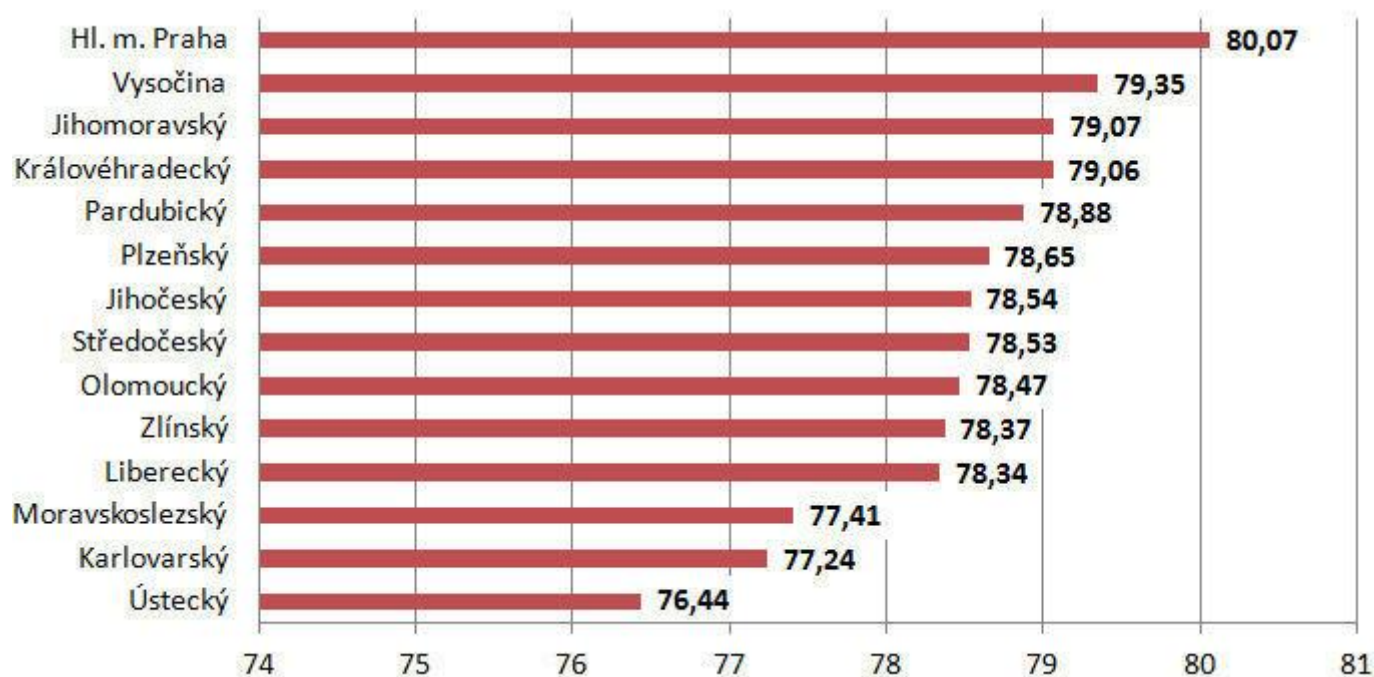
Celkové výsledky této skupiny najdete v následujícím grafu. Níže si pak projdeme výsledky jednotlivých dílčích kritérií.

Tento ukazatel srovnává, jak se v jednotlivých krajích mění počet obyvatel, jakou mají šanci dožít se vysokého věku a jaká je při tom ohrožující rizika - od pracovních úrazů, dopravních nehod po trestné činy.



Střední délka života při narození

Jedná se o věk, kterého obyvatelé v průměru dosáhnou. Údaj tak vypovídá o zdraví lidí a podmínkách, v NICHŽ žijí.



Celkový přírůstek obyvatelstva (na 1000 obyvatel)

Jedná se o součet přirozeného přírůstku a přírůstku stěhování. Ukazatel vypovídá o tom, jak se v kraji mění populace, která představuje pracovní sílu a základní „zdroj“ inovací nebo občanské aktivity.



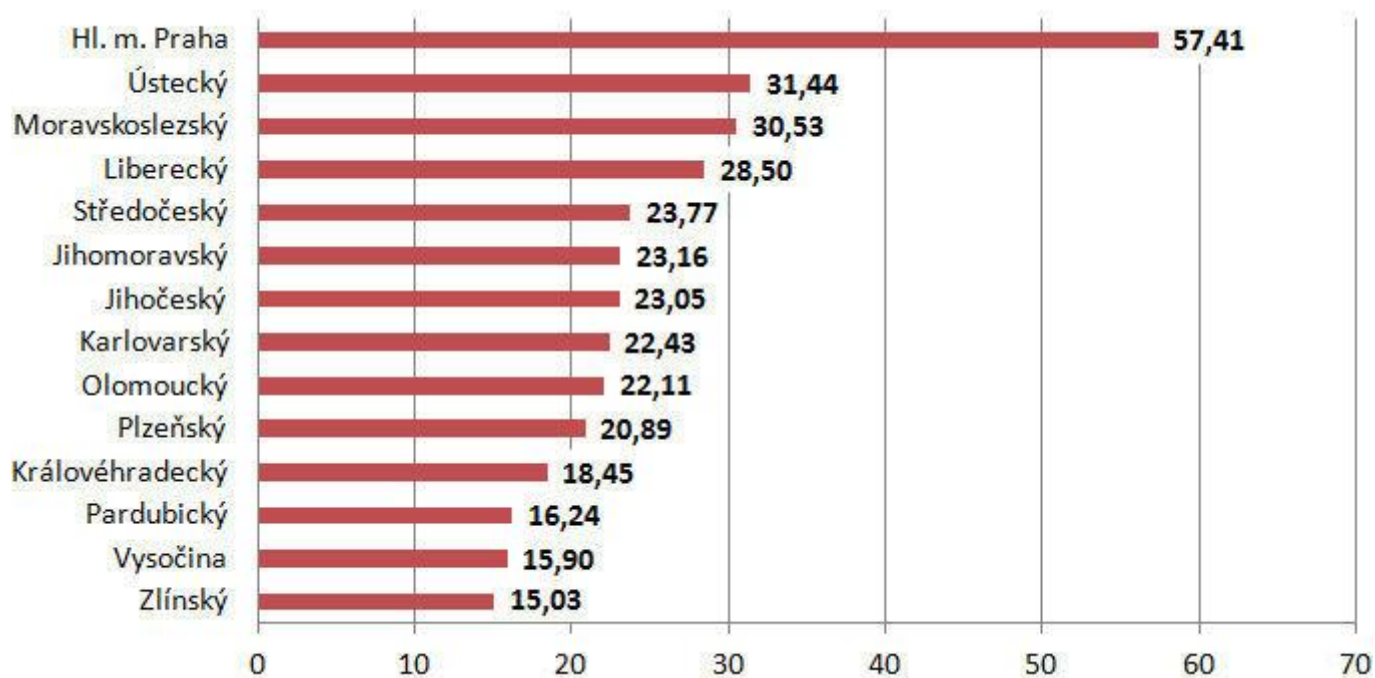
Dopravní nehody (na 1000 obyvatel)

Jde o počet nehod s následky na životě či na zdraví. Ukazatel vypovídá o bezpečnosti dopravního provozu. Kromě ohrožení zdraví či života mají nehody sociální i ekonomické dopady - ať už na rodinu zraněného nebo na zaměstnavatele, kterému tak chybí pracovní síla.



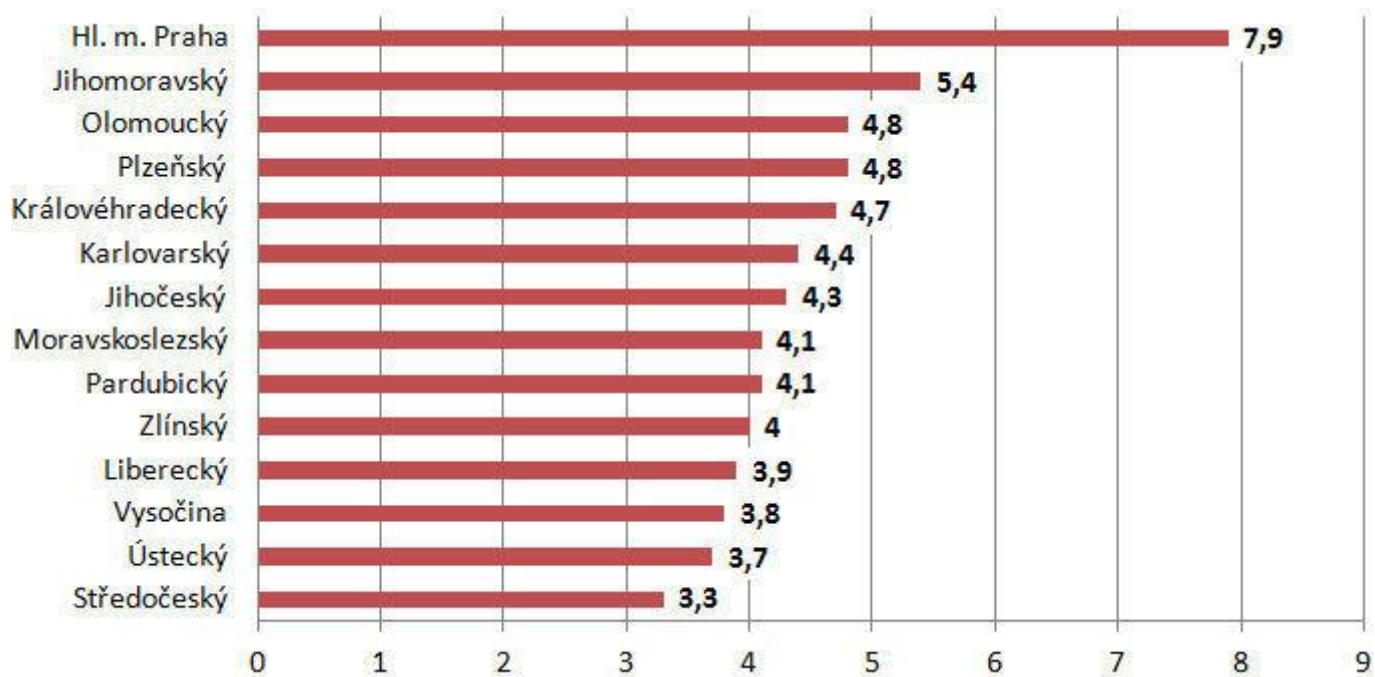
Trestné činy (na 1000 obyvatel)

Ukazatel vyjadřuje, jak je ohrožen majetek, zdraví i život obyvatel a jaká existuje míra ochrany před kriminálními činy.



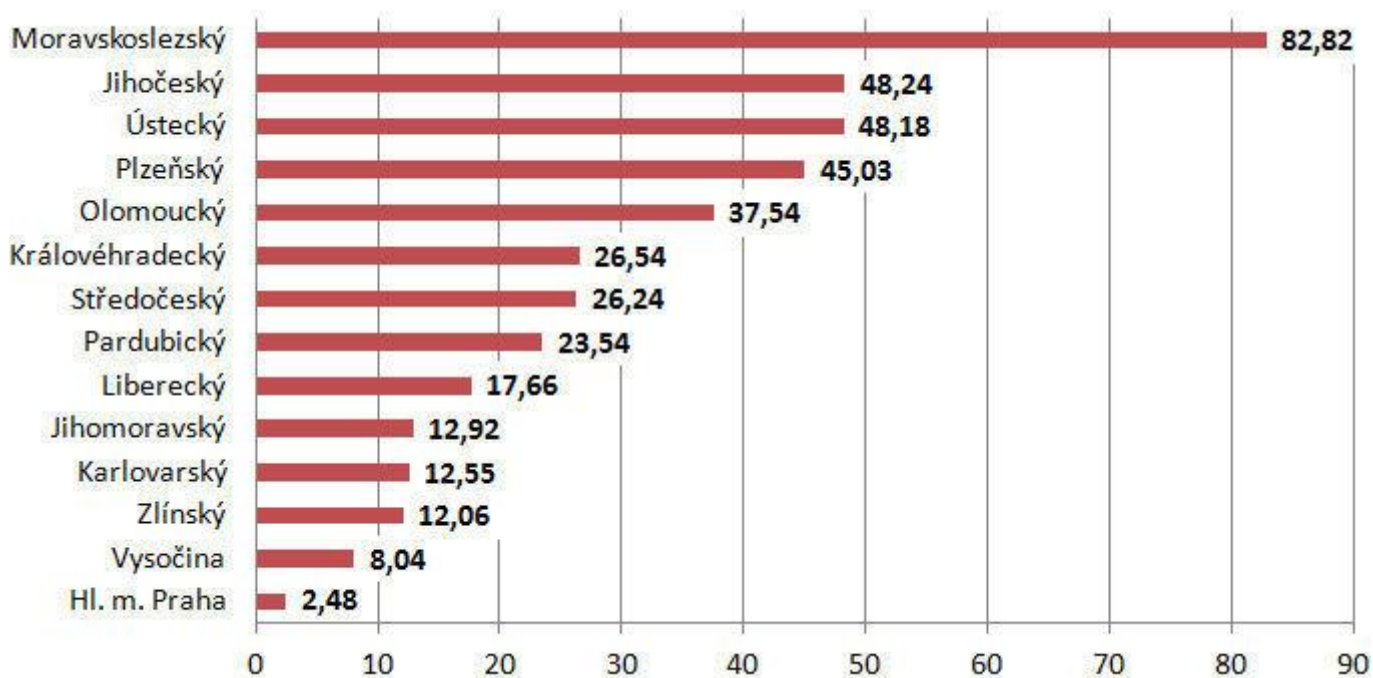
Počet lékařů (na 1000 obyvatel)

Jedná se o podíl lékařů v ambulantní a lůžkové části nemocnic. Ukazatel tak vypovídá o dostupnosti a nepřímo i o kvalitě zdravotní péče.



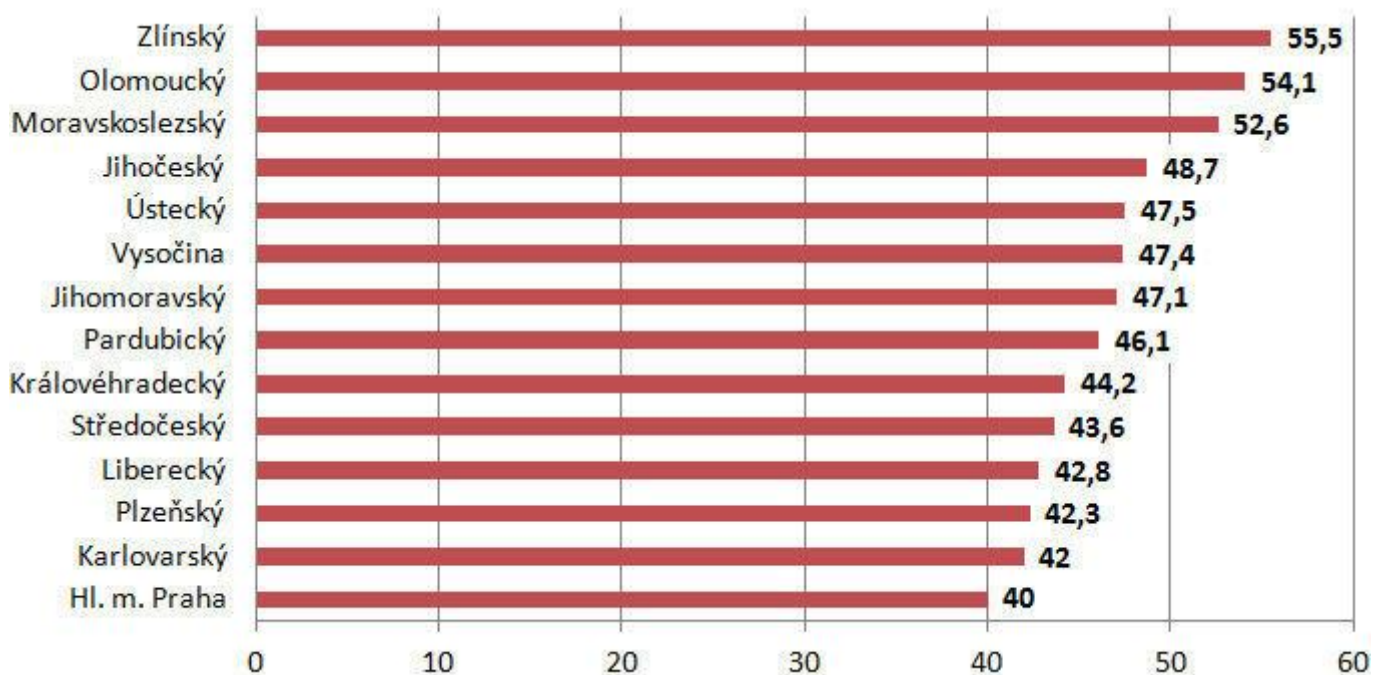
Nemoci z povolání (na 100 000 obyvatel)

Ukazatel vypovídá o rizicích, která souvisejí se zaměstnáním v daném kraji. Nemoc z povolání může mít opět dopad na ekonomickou i sociální situaci obyvatel. Údaj je přepočítán na nemocensky pojištěné osoby.



Průměrná doba trvání pracovní neschopnosti

Tato čísla popisují, jak je obyvatelstvo zdravé - což má vliv na příjmy a spokojenost domácností. Vyšší míra pracovní neschopnosti se navíc neblaze projevuje i na výkonnosti firem.



Podíl obyvatel žijících v domech napojených na veřejnou kanalizaci

Ukazatel vypovídá o životní a zdravotní úrovni obyvatel, stejně tak o míře znečištění životního prostředí.



Žebříček krajů podle kvality života - celkové pořadí:

Kraj	Hodnocení
1. Hl. m. Praha	0,726 bodu
2. Královéhradecký	0,548 bodu
3. Středočeský	0,547 bodu
4. Jihomoravský	0,545 bodu
5. Pardubický	0,536 bodu
6. Vysočina	0,536 bodu
7. Liberecký	0,522 bodu
8. Plzeňský	0,511 bodu
9. Jihočeský	0,508 bodu
10. Zlínský	0,494 bodu
11. Karlovarský	0,481 bodu
12. Olomoucký	0,417 bodu
13. Ústecký	0,347 bodu
14. Moravskoslezský	0,31 bodu

V Praze je blaze

Za první místo vděčí Pražané hlavně vynikající ekonomické situaci. Hrubý domácí produkt na osobu (tedy zjednodušeně řečeno hodnota vyrobeného zboží a poskytnutých služeb na území kraje) tu významně převyšuje zbytek republiky. K tomu Praze pomáhá i fakt, že zde má sídlo velký počet tuzemských i nadnárodních společností, přestože často působí po celé republice.